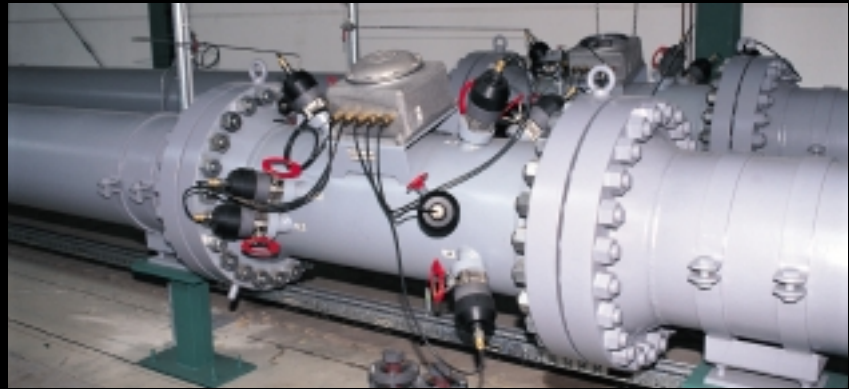
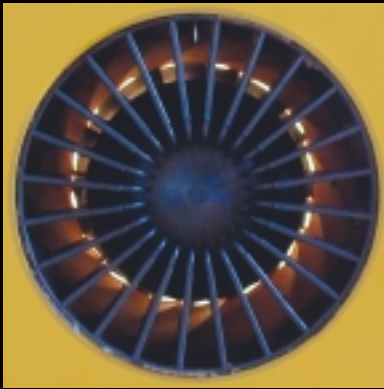


Gasmengenmessungen und "Pulsations-Fehler"

Ihre Meßtechnik ist verlässlich !



Und die Ihrer Lieferanten ?

Verantwortliche aus den Bereichen

- **Energieversorgung,**
- **chemischen Industrie,**
- **Öl- und Gasbranche,**
- **Anlagenplaner,**
- **Meßgerätehersteller,**
- **Genehmigungsbehörden**

diskutieren z.Zt. intensiv über Ursachen von anlagenbedingten Meßungenauigkeiten.

Die alte Methode, bei Meßunterschieden nach dem Motto zu verfahren: "Treffen wir uns in der Mitte", läßt sich bei enger werdenden Margen und

zunehmender Prozeßautomatisierung nicht mehr durchhalten.

KÖTTER Consulting Engineers ist ein auf Maschinendynamik und Fluidmechanik spezialisiertes unabhängiges Ingenieurunternehmen, das seit 1978 Auftraggeber umfassend, neutral und unabhängig Hilfestellung bei der Lösung von schwingungs- und pulsationsbedingten Produktionsproblemen bietet.

Genießen Sie das Zufriedenheitsgefühl, wenn unsere langjährig erfahrenen Spezialisten Sie professionell unterstützen bei:

- **Mengenmeßfehlern**
- **Abrechnungsfehlern**
- **Rohrleitungsschwingungen**
- **Pulsations- und Kavitationsproblemen**
- **Optimierungsdefiziten**
- **Schwierigkeiten in geeichten Anlagen**

Unsere anerkannten Sachverständigen messen und analysieren die Problembereiche und beschreiben den physikalisch-technischen Wirkungsmechanismus genau. Ihre Interpretationsstärke führt zu praktischen Lösungen, deren Realisierung mit den Beteiligten jeweils fein abgestimmt werden.

Gase und Flüssigkeiten sind sein Thema

Hotline: 05971 - 97 10.62

Dr.-Ing. Andreas Brümmer

e-mail: bruemmer@koetter-consulting.com

Gasmengen gesucht !



Wie sich Gasmengenmeßeinrichtungen durch Pulsationen täuschen lassen, wurde während des letzten KÖTTER-Workshops "Gasmengenmessung" an einem Versuchsstand demonstriert! Und welche anlagentechnischen und mathematischen Lösungsmöglichkeiten es gibt!

Tätigkeitsfelder:

Schwingungen
Pulsationen
Maschinenakustik
Maschinendynamik

Rohrleitungsschwingungen
Mengenmessungen
Pulsationsanalysen
Strömungen

Schalleistungsbestimmungen
Spezial-Schalldämpfer
Kräfte/Dehnungen
Maschinenzustandsdiagnose

Unsere Einstellung:

- schnell
- zuverlässig
- unabhängig
- kundenorientiert
- qualitätsbewußt nach ISO 9000
- behördlich anerkannt

Das Ganze sehen

Referenzen:

**Ruhrgas, Linde, VNG, Bayer, BEB,
Gas-Union, Basell, Air Liquide,.....**

Auf Anforderung senden wir Ihnen
gern einen Auszug aus unserer Referenzliste zu.

Hier bringen wir unsere Erfahrung ein:

- Mitglied im VDI-Ausschuß (3842/C18) "Schwingungen in Rohrleitungssystemen"
- Mitglied im VDI-Ausschuß (3839/C19) "Hinweise zur Messung und Interpretation der Schwingungen von Maschinen"
- Mitglied im VDI-Ausschuß (3838/A306/C6) "Schwingungen an Kolbenmaschinen"

**KÖTTER
Consulting Engineers**

Sachverständige für Fluidmechanik,
Schall- und Schwingungstechnik

Meßstelle nach § 26 BImSchG

Bonifatiusstraße 400
48432 Rheine

Telefon: **0 59 71 – 97 10.62**
Telefax: 0 59 71 – 97 10.43

bruemmer@koetter-consulting.com
www.koetter-consulting.com